

Owner's Manual

FTDI RS422/485 USB to Serial Adapter Cable with COM Retention

Model: U209-30N-IND

Español 9 • Français 16 • Русский 23

PROTECT YOUR INVESTMENT!

Register your product for quicker service and ultimate peace of mind.
You could also win an ISOBAR6ULTRA surge protector—a \$100 value!

www.tripplite.com/warranty



1111 W. 35th Street, Chicago, IL 60609 USA
www.tripplite.com/support

Copyright © 2017 Tripp Lite. All rights reserved.
All trademarks are the property of their owners.

Product Features

- Connect an RS-422 or RS-485 serial device to your USB-enabled computer via DB9 serial connector
- COM Retention allows the same COM port values to be reassigned to each port whenever a cable is disconnected or the system is rebooted
- FTDI chipset supports advanced features and compatibility
- Supports data transfer rates up to 230 Kbps
- Supports RS-485 Auto Transceiver Turn Around by Unique Featured ATTA Hardware
- DB9 to Terminal Block Adapter included for applications requiring a hardwired connection
- Supports USB 2.0 specifications and is backwards compatible with USB 1.1
- Supports remote wake up and power management
- Premium double-shielded cable eliminates cross-talk and reduces EMI/RFI interference
- Hot swappable
- External power supply not required

System Requirements

- Windows, Mac and Linux compatible computer with an available USB port

Package Contents

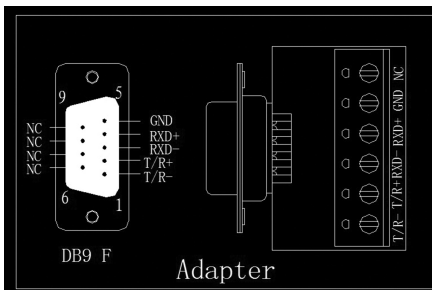
- U209-30N-IND
- DB9 to Terminal Block Adapter
- Driver CD
- Owner's Manual

Installation

1. Power on your computer and insert the included CD driver into your computer's CD ROM drive. **Note:** *If your computer does not have a CD Drive, you can download the driver at www.tripplite.com/support.*
2. Launch the driver that corresponds with your product and follow the prompts until installation is complete.
3. Your computer will detect the adapter and assign it a COM port. **Note:** *A direct-wire adapter is included for use, if needed.*
4. To verify your adapter has successfully installed, navigate to your computer's Control Panel and open the Device Manager screen. The adapter will appear in the *Ports* section, with its assigned COM port next to it.



Pinout Diagram



Warranty and Product Registration

3-Year Limited Warranty

TRIPP LITE warrants its products to be free from defects in materials and workmanship for a period of three (3) years from the date of initial purchase. TRIPP LITE's obligation under this warranty is limited to repairing or replacing (at its sole option) any such defective products. To obtain service under this warranty, you must obtain a Returned Material Authorization (RMA) number from TRIPP LITE or an authorized TRIPP LITE service center. Products must be returned to TRIPP LITE or an authorized TRIPP LITE service center with transportation charges prepaid and must be accompanied by a brief description of the problem encountered and proof of date and place of purchase. This warranty does not apply to equipment, which has been damaged by accident, negligence or misapplication or has been altered or modified in any way.

EXCEPT AS PROVIDED HEREIN, TRIPP LITE MAKES NO WARRANTIES, EXPRESS OR IMPLIED, INCLUDING WARRANTIES OF MERCHANTABILITY AND FITNESS FOR A PARTICULAR PURPOSE.

Some states do not permit limitation or exclusion of implied warranties; therefore, the aforesaid limitation(s) or exclusion(s) may not apply to the purchaser.

EXCEPT AS PROVIDED ABOVE, IN NO EVENT WILL TRIPP LITE BE LIABLE FOR DIRECT, INDIRECT, SPECIAL, INCIDENTAL OR CONSEQUENTIAL DAMAGES ARISING OUT OF THE USE OF THIS PRODUCT, EVEN IF ADVISED OF THE POSSIBILITY OF SUCH DAMAGE. Specifically, TRIPP LITE is not liable for any costs, such as lost profits or revenue, loss of equipment, loss of use of equipment, loss of software, loss of data, costs of substitutes, claims by third parties, or otherwise.

Warranty and Product Registration

Product Registration

Visit www.triplite.com/warranty today to register your new Tripp Lite product. You'll be automatically entered into a drawing for a chance to win a FREE Tripp Lite product!*

* No purchase necessary. Void where prohibited. Some restrictions apply. See website for details.

FCC Notice, Class B

This device complies with part 15 of the FCC Rules. Operation is subject to the following two conditions: (1) This device may not cause harmful interference, and (2) this device must accept any interference received, including interference that may cause undesired operation.

Note: This equipment has been tested and found to comply with the limits for a Class B digital device, pursuant to part 15 of the FCC Rules. These limits are designed to provide reasonable protection against harmful interference in a residential installation. This equipment generates, uses and can radiate radio frequency energy and, if not installed and used in accordance with the instructions, may cause harmful interference to radio communications. However, there is no guarantee that interference will not occur in a particular installation. If this equipment does cause harmful interference to radio or television reception, which can be determined by turning the equipment off and on, the user is encouraged to try to correct the interference by one or more of the following measures:

- Reorient or relocate the receiving antenna.
- Increase the separation between the equipment and receiver.
- Connect the equipment into an outlet on a circuit different from that to which the receiver is connected.
- Consult the dealer or an experienced radio/TV technician for help.

Warranty and Product Registration

Any changes or modifications to this equipment not expressly approved by Tripp Lite could void the user's authority to operate this equipment.

WEEE Compliance Information for Tripp Lite Customers and Recyclers (European Union)



Under the Waste Electrical and Electronic Equipment (WEEE) Directive and implementing regulations, when customers buy new electrical and electronic equipment from Tripp Lite they are entitled to:

- Send old equipment for recycling on a one-for-one, like-for-like basis (this varies depending on the country)
- Send the new equipment back for recycling when this ultimately becomes waste

WARNING

Use of this equipment in life support applications where failure of this equipment can reasonably be expected to cause the failure of the life support equipment or to significantly affect its safety or effectiveness is not recommended.

Tripp Lite has a policy of continuous improvement. Specifications are subject to change without notice.



1111 W. 35th Street, Chicago, IL 60609 USA
www.tripplite.com/support

Manual del Propietario

Cable Adaptador FTDI RS422 / RS-485 USB a Serial con Retención de COM

Modelo: U209-30N-IND

English 1 • Français 16 • Русский 23



1111 W. 35th Street, Chicago, IL 60609 EE UU
www.tripplite.com/support

Copyright © 2017 Tripp Lite. Todos los derechos reservados.
Todas las marcas registradas son propiedad de sus respectivos dueños.

Características del Producto

- Conecte un dispositivo serial RS-422 o RS-485 a su computadora equipada con USB mediante un conector serial DB9
- La Retención COM permite reasignar los mismos valores del puerto COM a cada puerto cada vez que se desconecte un cable o se reinicie el sistema
- El chipset FTDI soporta características y compatibilidad avanzadas
- Soporta tasas de transferencia de datos de hasta 230 Kbps
- Soporta Auto Transceiver Turn Around RS-485 Mediante Hardware Único Especificado ATTA
- Adaptador de DB9 a Bloque de Terminales incluido para aplicaciones que requieran una conexión eléctrica permanente
- Soporta especificaciones USB 2.0 y es compatible con versiones anteriores de USB 1.1
- Admite las funciones de activación remota y administración de la alimentación.
- Cable Premium de doble blindaje que elimina la diafonía e interferencia por EMI / RFI
- Hot-Swap
- No se necesita fuente de alimentación externa

Requisitos del Sistema

- Computadora compatible con Windows, Mac o Linux con un puerto USB disponible

Contenido del Empaque

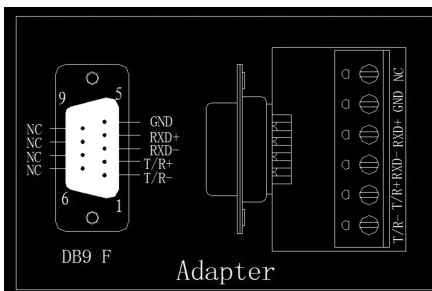
- U209-30N-IND
- Adaptador de DB9 a Bloque de Terminales
- CD de controladores
- Manual del Propietario

Instalación

1. Encienda su computadora e inserte en la unidad CD-ROM de su computadora el CD del controlador incluido. **Nota:** Si su computadora no tiene una unidad CD, puede descargar el controlador en www.tripplite.com/support.
2. Inicie el controlador que corresponda con su producto y siga las indicaciones hasta que la instalación esté completa.
3. Su computadora detectará el adaptador y asignará un puerto COM. **Nota:** Se incluye para su uso, un adaptador de cable directo, si fuera necesario.
4. Para comprobar que su adaptador se haya instalado correctamente, vaya al Panel de Control de su computadora y abra la pantalla Administrador de Dispositivos. El adaptador aparecerá en la sección de Puertos, con su puerto COM asignado a su lado.



Diagrama de Pines



Garantía

Garantía Limitada de 3 años.

TRIPP LITE garantiza durante un período de tres (3) años desde la fecha de compra inicial que este producto no tiene defectos de materiales ni de mano de obra. La obligación TRIPP LITE bajo esta garantía está limitada a la reparación o reemplazo (A su entera discreción) de cualquier producto defectuoso. Para obtener servicio bajo esta garantía, debe obtener un número de Autorización de Devolución de Mercancía (RMA) de TRIPP LITE o de un centro de servicio autorizado de TRIPP LITE. Los productos deben ser regresados a TRIPP LITE o a un centro de servicio autorizado de TRIPP LITE con los cargos de transporte prepagados y deben acompañarse con una breve descripción del problema y un comprobante de la fecha y el lugar de compra. Esta garantía no se aplica a equipos que hayan sido dañados por accidente, negligencia o mal uso, o hayan sido alterados o modificados de alguna manera.

EXCEPTO COMO SE INDICA EN EL PRESENTE, TRIPP LITE NO HACE GARANTÍAS EXPRESAS O IMPLÍCITAS, INCLUIDAS GARANTÍAS DE COMERCIABILIDAD Y ADECUACIÓN PARA UN PROPÓSITO PARTICULAR.

Algunos estados no permiten la limitación o exclusión de garantías implícitas; por lo tanto, las limitaciones o exclusiones antes mencionadas pueden no aplicarse al comprador.

EXCEPTO COMO SE INDICA ANTERIORMENTE, EN NINGÚN CASO TRIPP LITE SERÁ RESPONSABLE POR DAÑOS DIRECTOS, INDIRECTOS, ESPECIALES, INCIDENTALES O CONSECUENTES QUE SURJAN DEL USO DE ESTE PRODUCTO, INCLUSO SI SE ADVIERTE SOBRE LA POSIBILIDAD DE TAL DAÑO.

Específicamente, TRIPP LITE no es responsable por ningún costo, como pérdida de utilidades o ingresos, pérdida de equipos, pérdida del uso de equipos, pérdida de software, pérdida de datos, costos de sustituciones, reclamaciones de terceros o de cualquier otra forma.

Garantía

Información de Cumplimiento con WEEE para Clientes y Recicladores de Tripp Lite (Unión Europea)



Bajo la Directiva de Desechos de Equipos Eléctricos y Electrónicos (WEEE) [Waste Electrical and Electronic Equipment] y regulaciones aplicables, cuando los clientes adquieren un nuevo equipo eléctrico y electrónico de Tripp Lite están obligados a:

- Enviar el equipo viejo a reciclaje en una base de uno por uno, semejante por semejante (esto varía de un país a otro)
- Devolver el equipo nuevo para reciclaje una vez que finalmente sea un desecho

ADVERTENCIA

No se recomienda el uso de este equipo en aplicaciones de soporte de vida en donde razonablemente se pueda esperar que la falla de este equipo cause la falla del equipo de soporte de vida o afectar significativamente su seguridad o efectividad.

Tripp Lite tiene una política de mejora continua. Las especificaciones están sujetas a cambios sin previo aviso.



1111 W. 35th Street, Chicago, IL 60609 EE UU
www.tripplite.com/support

Manuel de l'utilisateur

Câble USB FTDI RS422/485 à câble d'adaptateur de série avec rétention COM

Modèle : U209-30N-IND

English 1 • Español 9 • Русский 23



1111 W. 35th Street, Chicago, IL 60609 USA

www.tripplite.com/support

Droits d'auteur © 2017 Tripp Lite. Tous droits réservés.
Toutes les marques de commerce sont la propriété de leurs
propriétaires.

Caractéristiques du produit

- Raccorder un dispositif de série RS-422 ou RS-485 à votre ordinateur USB via un connecteur de série DB9.
- La rétention COM permet la réattribution des valeurs du port COM à chaque port lorsqu'un câble est déconnecté ou que le système est redémarré.
- Le jeu de puces FTDI prend en charge les fonctionnalités évaluées et la compatibilité.
- Prend en charge des débits de transfert de données pouvant atteindre jusqu'à 230 Gbps
- Prend en charge l'Auto Transceiver Turn Around RS-485 grâce à la Unique Featured ATTA Hardware
- Bloc de jonction de DB9 à borne inclus pour les applications exigeant une connexion câblée
- Prend en charge les caractéristiques techniques USB 2.0 et est rétrocompatible avec USB 1.1
- Prend en charge le réveil à distance et la gestion de l'alimentation
- Le câble à double blindage de haute qualité élimine la diaphonie et réduit l'interférence EMI/RFI.

Caractéristiques du produit

- Remplaçable à chaud
- Ne nécessite aucune alimentation externe

Configuration requise

- Ordinateur compatible Windows, Mac et Linux avec un port USB disponible

Contenu de l'emballage

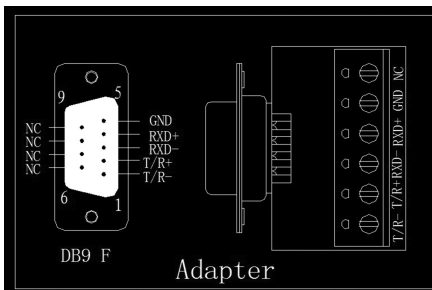
- U209-30N-IND
- Bloc de jonction de DB9 à borne
- CD d'installation
- Manuel de l'utilisateur

Installation

1. Mettre l'ordinateur sous tension, puis insérer le CD d'installation inclus dans le lecteur de CD-ROM de l'ordinateur. **Remarque** : Si l'ordinateur n'a pas de lecteur de CD, le lecteur peut être téléchargé en visitant www.tripplite.com/support.
2. Lancer le lecteur correspondant au produit, puis suivre les messages-guides d'installation pour terminer l'installation.
3. L'ordinateur détectera l'adaptateur et lui attribuera un port COM. **Remarque** : Un adaptateur à circuit direct est inclus au besoin.
4. Pour vérifier la réussite de l'installation de l'adaptateur, naviguer vers le Control Panel (panneau de configuration) de l'ordinateur, puis ouvrir l'écran Device Manager (gestionnaire de périphériques). L'adaptateur s'affichera dans la section Ports avec le port COM lui ayant été attribué à ses côtés.



Schéma de raccordement



Garantie

Garantie limitée de 3 ans

TRIPP LITE garantit que ses produits sont exempts de vices de matériaux et de fabrication pendant une période de trois (3) ans à partir de la date d'achat initiale. La responsabilité de TRIPP LITE, en vertu de la présente garantie, se limite à la réparation ou au remplacement (à sa seule discrétion) de ces produits défectueux. Pour obtenir réparation sous cette garantie, vous devez obtenir un numéro d'autorisation de retour de matériel (« RMA ») auprès de TRIPP LITE ou d'un centre de réparation autorisé par TRIPP LITE. Les produits doivent être retournés à TRIPP LITE ou à un centre de réparation autorisé par TRIPP LITE en port prépayé et être accompagnés d'une brève description du problème et d'un justificatif de la date et du lieu d'achat. Cette garantie ne s'applique pas au matériel ayant été endommagé suite à un accident, à une négligence ou à une application abusive, ou ayant été altéré ou modifié d'une façon quelconque.

SAUF INDICATION CONTRAIRE DANS LES PRÉSENTES, TRIPP LITE N'ÉMET AUCUNE GARANTIE, EXPRESSE OU TACITE, Y COMPRIS DES GARANTIES DE QUALITÉ COMMERCIALE ET D'ADÉQUATION À UN USAGE PARTICULIER.

Certains États n'autorisant pas la limitation ni l'exclusion de garanties tacites, les limitations ou exclusions susmentionnées peuvent ne pas s'appliquer à l'acheteur.

À L'EXCEPTION DES DISPOSITIONS CI-DESSUS, TRIPP LITE NE POURRA EN AUCUN CAS ÊTRE TENUE RESPONSABLE DE DOMMAGES DIRECTS, INDIRECTS, SPÉCIAUX, FORTUITS OU CONSÉCUTIFS RÉSULTANT DE L'UTILISATION DE CE PRODUIT, MÊME SI AYANT ÉTÉ AVISÉE DE L'ÉVENTUALITÉ DE TELS DOMMAGES. Plus précisément, TRIPP LITE ne pourra être tenue responsable de coûts, tels que perte de bénéfices ou de recettes, perte de matériel, impossibilité d'utilisation du matériel, perte de logiciel, perte de données, frais de produits de remplacement, réclamations d'un tiers ou autres.

Garantie

Renseignements sur la conformité à la directive DEEE pour les clients de Tripp Lite et les recycleurs (Union européenne)



En vertu de la directive et des règlements d'application relatifs aux déchets d'équipements électriques et électroniques (DEEE), lorsque des clients achètent de l'équipement électrique et électronique neuf de Tripp Lite, ils ont droit :

- D'envoyer l'équipement usagé au recyclage pourvu qu'il remplace un équipement équivalent (cela varie selon les pays)
- De retourner le nouvel équipement afin qu'il soit recyclé à la fin de sa vie utile.

AVERTISSEMENT

Il n'est pas recommandé d'utiliser cet équipement pour des appareils de survie où une défaillance de cet équipement peut, selon toute vraisemblance, entraîner la défaillance de l'appareil de maintien de la vie ou affecter de façon majeure sa sécurité ou son efficacité.

La politique de Tripp Lite en est une d'amélioration continue. Les caractéristiques techniques sont sujettes à changement sans préavis.

TRIPP·LITE



1111 W. 35th Street, Chicago, IL 60609 USA
www.tripplite.com/support

Руководство пользователя

Кабель-переходник USB / последовательный порт FTDI RS422/485 с фиксацией параметров COM-портов

Модель: U209-30N-IND

English 1 • Español 9 • Français 16



1111 W. 35th Street, Chicago, IL 60609 USA
www.tripplite.com/support

Охраняется авторским правом © 2017 Tripp Lite. Перепечатка запрещается.
Все торговые знаки являются собственностью своих владельцев.

Характеристики продукта

- Обеспечивает подключение устройства с последовательным портом RS-422 или RS-485 к компьютеру с портом USB через последовательный разъем DB9
- Фиксация параметров COM-портов обеспечивает возможность автоматического переназначения COM-параметров соответствующим портам в случае отсоединения кабеля или перезагрузки системы
- Чипсет FTDI поддерживает расширенные возможности и совместимость
- Поддержка скоростей передачи данных до 230 кбит/с
- Поддержка автоматической смены направления действия трансивера RS-485 за счет уникального аппаратного обеспечения ATTA
- Комплектуется переходником для подключения разъема DB9 к блоку зажимов при необходимости жесткого кабельного подключения
- Поддержка функционала интерфейса USB 2.0 и обратная совместимость с интерфейсом USB 1.1
- Поддержка дистанционного управления электропитанием и активизацией
- Высококачественный кабель с двойным экранированием, позволяющим избегать возникновения перекрестных помех и снижающим уровень электромагнитных и радиочастотных помех
- Возможность "горячей" замены
- Отсутствие необходимости в использовании внешнего источника питания

Системные требования

- Компьютер с ОС Windows, Mac или Linux со свободным портом USB

Содержимое упаковки

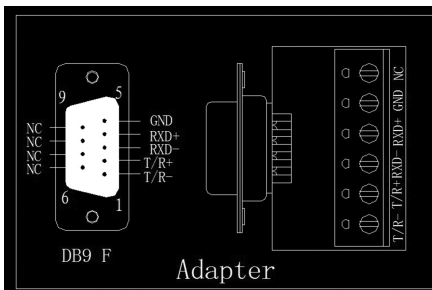
- Устройство мод. U209-30N-IND
- Переходник для подключения разъема DB9 к блоку зажимов
- Компакт-диск с драйверами
- Руководство пользователя

Установка

1. Включите питание своего компьютера и вставьте компакт-диск с драйверами в дисковод CD ROM. **Примечание.** Если компьютер не оснащен дисководом CD ROM, то необходимый драйвер можно загрузить со страницы www.tripplite.com/support.
2. Запустите драйвер, соответствующий вашему изделию, и следуйте подсказкам системы до завершения процесса установки.
3. После установки драйвера компьютер распознает переходник и присваивает ему COM-порт. **Примечание.** Изделие комплектуется переходником для жесткого кабельного подключения на случай его необходимости.
4. Для проверки правильности установки переходника войдите в Панель управления (Control Panel) своего компьютера и откройте окно "Диспетчер устройств" (Device Manager). Установленный переходник должен появиться в разделе Порты (Ports) с указанием номера присвоенного ему COM-порта.



Схема разводки контактов



Гарантийные обязательства

Ограниченная гарантия сроком 3 года

Компания TRIPP LITE гарантирует отсутствие дефектов материалов и изготовления в течение трех (3) лет с момента первоначальной покупки. Обязательства компании TRIPP LITE по настоящей гарантии ограничиваются ремонтом или заменой (по ее единоличному усмотрению) любых таких дефектных изделий. Для получения услуг по данной гарантии необходимо получить номер Returned Material Authorization (RMA - разрешение на возврат материалов) от компании TRIPP LITE или ее авторизованного сервисного центра. Изделия должны быть возвращены в компанию TRIPP LITE или авторизованный сервисный центр TRIPP LITE с предоплатой транспортных расходов и сопровождаться кратким описанием возникшей проблемы и документом, подтверждающим дату и место его приобретения. Действие настоящей гарантии не распространяется на оборудование, поврежденное в результате аварии, небрежного обращения или неправильного использования, а также видоизмененное каким бы то ни было образом.

ЗА ИСКЛЮЧЕНИЕМ ПРЕДУСМОТРЕННЫХ ЗДЕСЬ СЛУЧАЕВ КОМПАНИЯ TRIPP LITE НЕ ПРЕДОСТАВЛЯЕТ КАКИХ-ЛИБО ЯВНЫХ ИЛИ ПОДРАЗУМЕВАЕМЫХ ГАРАНТИЙ, ВКЛЮЧАЯ ГАРАНТИИ КОММЕРЧЕСКОЙ ПРИГОДНОСТИ И ПРИГОДНОСТИ ДЛЯ КАКОЙ-ЛИБО КОНКРЕТНОЙ ЦЕЛИ.

В некоторых штатах/государствах ограничение или исключение подразумеваемых гарантий не допускается; следовательно, вышеуказанное(-ые) ограничение(-я) или исключение(-я) могут не распространяться на покупателя.

ЗА ИСКЛЮЧЕНИЕМ ПРЕДУСМОТРЕННЫХ ВЫШЕ СЛУЧАЕВ КОМПАНИЯ TRIPP LITE НИ ПРИ КАКИХ ОБСТОЯТЕЛЬСТВАХ НЕ НЕСЕТ ОТВЕТСТВЕННОСТИ ЗА ПРЯМЫЕ, КОСВЕННЫЕ, СЛУЧАЙНЫЕ ИЛИ ПОБОЧНЫЕ УБЫТКИ ЛИБО УБЫТКИ, ОПРЕДЕЛЯЕМЫЕ ОСОБЫМИ ОБСТОЯТЕЛЬСТВАМИ, ВОЗНИКАЮЩИЕ В СВЯЗИ С ИСПОЛЬЗОВАНИЕМ ДАННОГО ИЗДЕЛИЯ, ДАЖЕ В СЛУЧАЕ ЕЕ ИНФОРМИРОВАНИЯ О ВОЗМОЖНОСТИ НАСТУПЛЕНИЯ ТАКИХ УБЫТКОВ. В частности, компания TRIPP LITE не несет ответственности за какие-либо издержки, такие как упущенные прибыли или доходы, потеря оборудования, потеря возможности использования оборудования, потеря программного обеспечения, потеря данных, расходы на заменители, урегулирование претензий третьих лиц и пр.

Гарантийные обязательства

Информация по выполнению требований Директивы WEEE для покупателей и переработчиков продукции компании Tripp Lite (являющихся резидентами Европейского союза)



Согласно положениям Директивы об утилизации отходов электрического и электронного оборудования (WEEE) и исполнительных распоряжений по ее применению, при покупке потребителями нового электрического или электронного оборудования производства компании Tripp Lite они получают право на:

- Продажу старого оборудования по принципу "один за один" и/или на эквивалентной основе (в зависимости от конкретной страны)
- Отправку нового оборудования на переработку после окончательной выработки его ресурса

ВНИМАНИЕ!

Не рекомендуется использование данного оборудования в системах жизнеобеспечения, где его выход из строя предположительно может привести к перебоям в работе оборудования жизнеобеспечения или в значительной мере снизить его безопасность или эффективность.

Компания Tripp Lite постоянно совершенствует свою продукцию. В связи с этим возможно изменение технических характеристик без предварительного уведомления.

TRIPP·LITE



1111 W. 35th Street, Chicago, IL 60609 USA
www.tripplite.com/support