

# Installation Guide

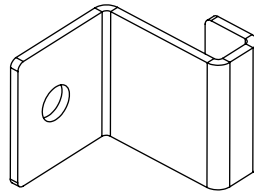
## Cable Runway Vertical Wall Brackets

Model: SRLVRTBRKT

The SRLVRTBRKT secures 1-1/2" x 3/8" (38 mm x 9.53 mm) cable runway to a wall.

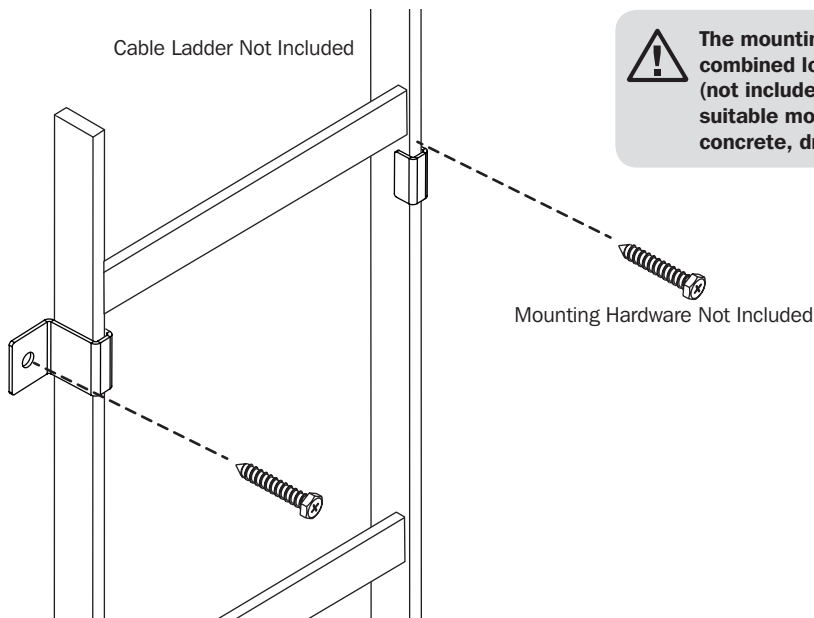
Español 2 • Français 3 • Русский 4

### Parts List



Cable Runway Wall Bracket (x2)

### Assembly



The mounting surface must be able to safely support the combined load of the equipment. Use appropriate fasteners (not included) to secure the brackets to the wall. Use suitable mounting means when installing to cinder block, concrete, drywall or wood studs.

# TRIPP-LITE



1111 W. 35th Street, Chicago, IL 60609 USA • [www.tripplite.com/support](http://www.tripplite.com/support)

Copyright © 2018 Tripp Lite. All rights reserved.

# Guía de Instalación

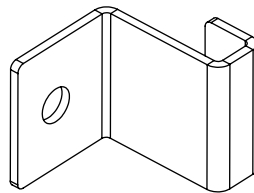
## Soportes Verticales de Pared para Canaleta para Cables

Modelo: SRLVRTBRKT

El SRLVRTBRKT sujeta a la pared una canaleta para cables de 8 mm x 9.53 mm [1 1/2" x 3/8"].

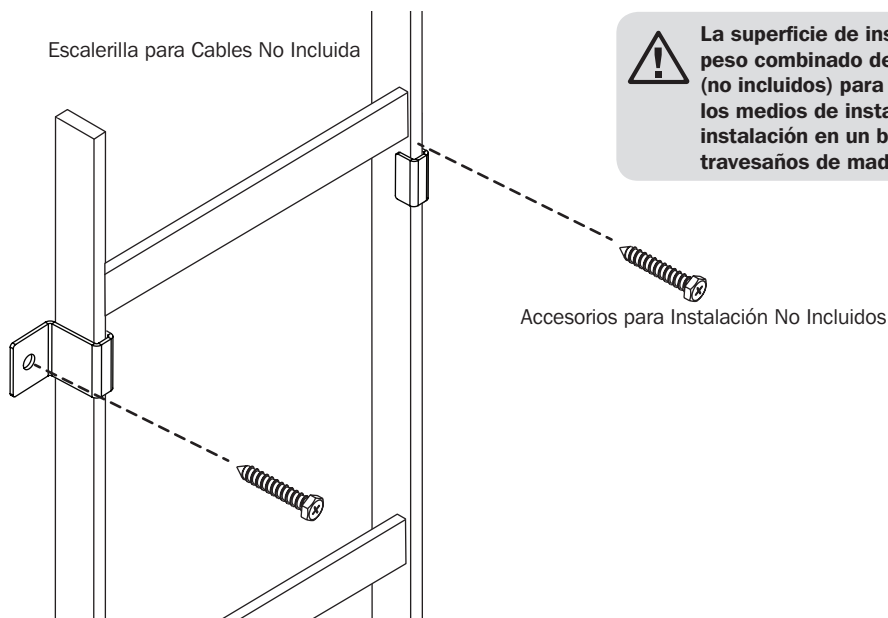
English 1 • Français 3 • Русский 4

### Lista de Partes



Soporte de Pared para Canaleta para Cables (x2)

### Ensamble



La superficie de instalación debe ser capaz de soportar el peso combinado de los equipos. Use sujetadores adecuados (no incluidos) para fijar los soportes a la pared. Utilice los medios de instalación adecuados para realizar la instalación en un bloque de hormigón, concreto, tablarroca o travesaños de madera.

**TRIPP·LITE**



1111 W. 35th Street, Chicago, IL 60609 EE. UU. • [www.tripplite.com/support](http://www.tripplite.com/support)

Copyright © 2018 Tripp Lite. Todos los derechos reservados.

# Guide d'installation

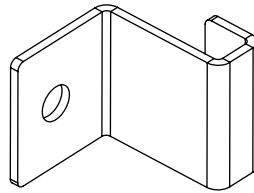
## Supports muraux verticaux pour course de câbles

Modèle : SRLVRTBRKT

Le SRLVRTBRKT permet de fixer une course de câbles de 38 x 9,53 mm (1-1/2 x 3/8 po) à un mur.

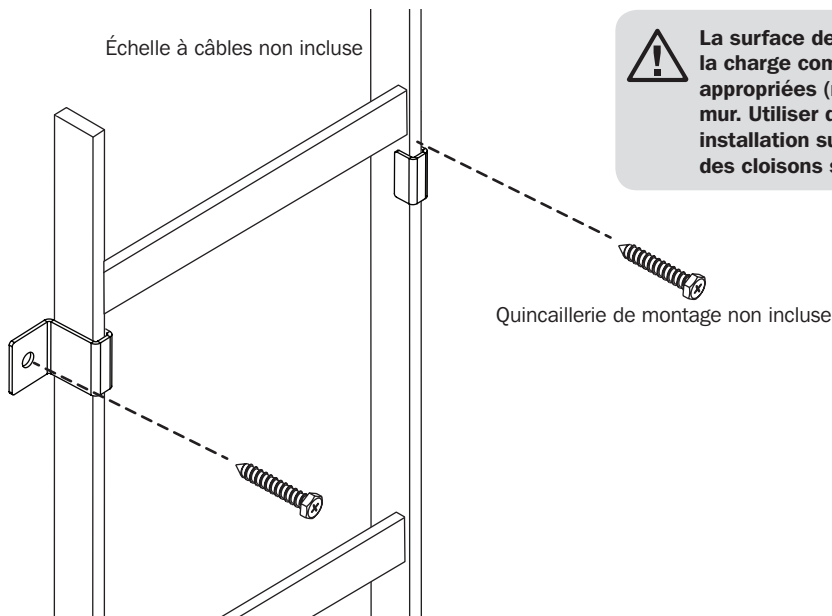
English 1 • Español 2 • Русский 4

### Liste des pièces



Support mural pour course de câbles (x2)

### Assemblage



La surface de montage doit pouvoir supporter sans risque la charge combinée de l'équipement. Utiliser des fixations appropriées (non incluses) pour retenir les supports au mur. Utiliser des moyens de montage appropriés pour une installation sur des blocs de béton de mâchefer, du béton, des cloisons sèches ou des colombages en bois.



1111 W. 35th Street, Chicago, IL 60609 USA • [www.tripplite.com/support](http://www.tripplite.com/support)

Droits d'auteur © 2018 Tripp Lite. Tous droits réservés.

# Руководство по установке

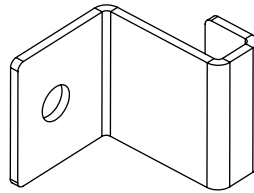
## Кронштейны для вертикального крепления кабельного трапа к стене

Модель: SRLVRTBRKT

Комплект кронштейнов SRLVRTBRKT обеспечивает крепление кабельного трапа размером 38 x 9,53 мм к стене.

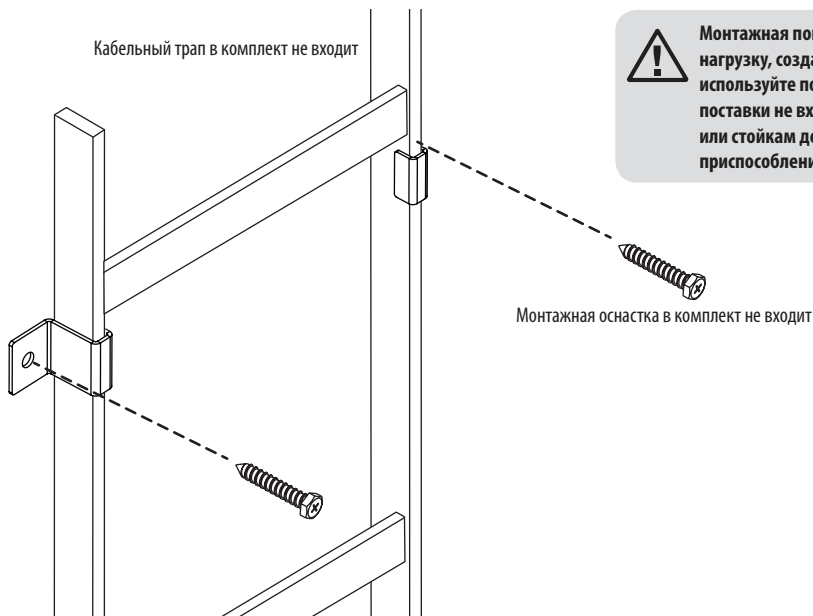
English 1 • Español 2 • Français 3

### Комплектация



Кронштейн для крепления кабельного трапа к стене (2 шт.)

### Порядок сборки



Монтажная поверхность должна с запасом выдерживать суммарную нагрузку, создаваемую оборудованием. Для крепления кронштейнов к стене используйте подходящие для этой цели крепежные детали (в комплект поставки не входят). При креплении к бетону, шлакобетону, гипсокартону или стойкам деревянного каркаса используйте соответствующие монтажные приспособления.

# TRIPP·LITE

95  
БОЛЕЕ  
ЛЕТ  
Продукция высшего  
качества.

1111 W. 35th Street, Chicago, IL 60609 USA • [www.tripplite.com/support](http://www.tripplite.com/support)

Охраняется авторским правом © 2018 Tripp Lite. Перепечатка запрещается.